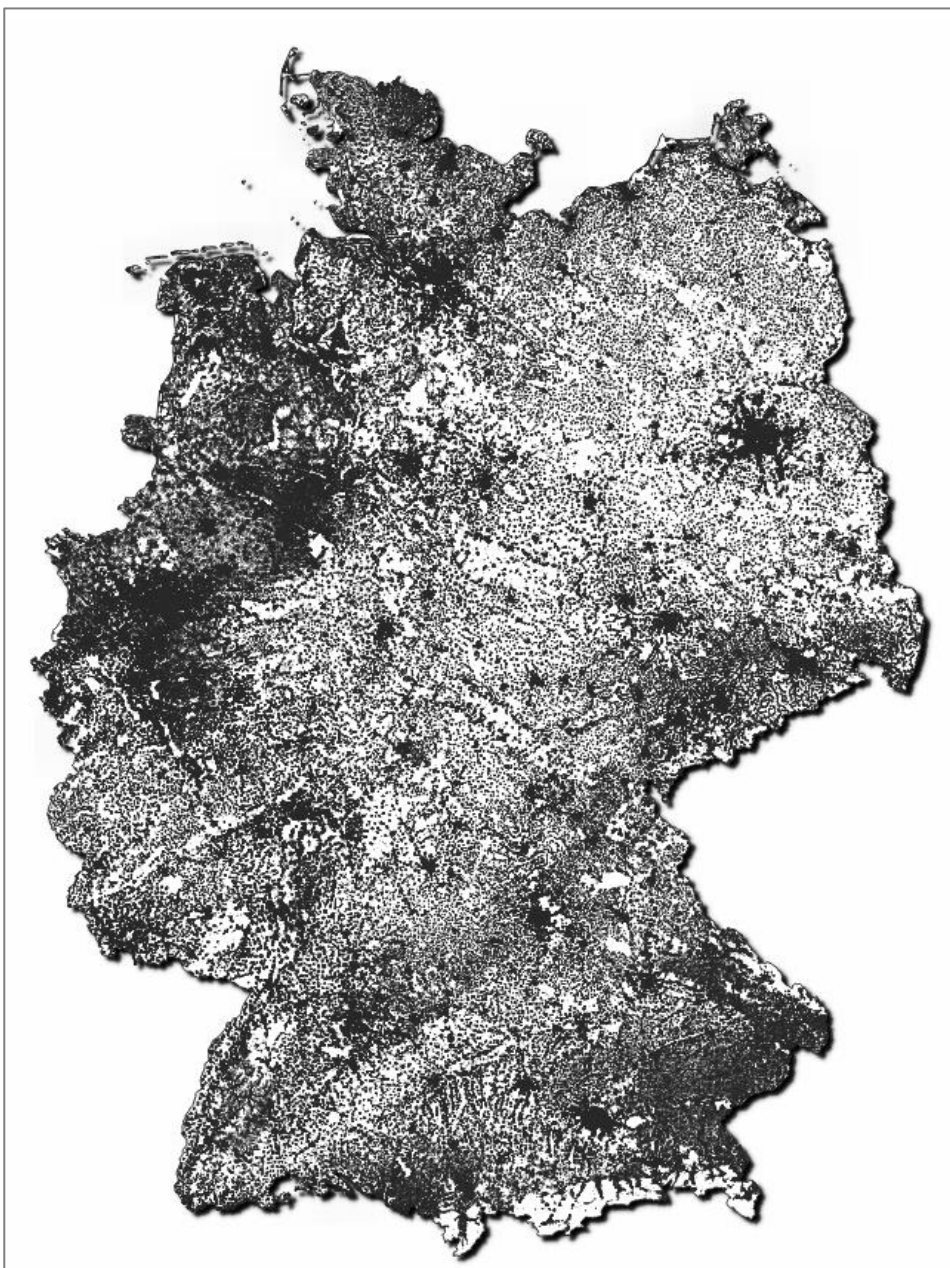




Dokumentation

Gitter Haushalte Einwohner Bund Gitter-HH-EW-Bund

Produktstand 2024-01



Inhaltsverzeichnis

1	Übersicht über den Datenbestand	3
2	Beschreibung des Datensatzes	4
2.1	Allgemeines	4
2.2	Änderungen gegenüber Vorgängerdatensatz	4
2.3	Attributspalten	4
2.4	Inhalt	5
3	Beschreibung der Datenqualität	6
3.1	Einwohner- und Haushaltsdaten	6
3.2	Aktualität	6
3.3	Vollständigkeit und inhaltliche Genauigkeit	6
3.4	Logische Konsistenz	7
4	Datenschutz	7
5	Weiterführende Informationen	7

1 Übersicht über den Datenbestand

Produkt:	Gitter Haushalte Einwohner Bund
Inhalt:	<p>Der Datensatz Gitter Haushalte Einwohner Bund des Bundesamtes für Kartographie und Geodäsie (BKG) enthält bundesweit berechnete Haushalts- und Einwohnerdaten, die auf die Einheit der Gitterzellen des GeoGitter Inspire mit 100 Meter Gitterzellenweite aggregiert wurden.</p> <p>Er basiert auf Daten des BKG-Produkts Haushalte-Einwohner-Bund (HH-EW-Bund) sowie Daten des GeoGitter Inspire (100m Gitterweite).</p> <p>Die Daten zu Haushalts- und Einwohnerzahlen stammen aus privatwirtschaftlicher Quelle.</p> <p>Dieser Datensatz enthält ausschließlich diejenigen Gitterzellen, für die Werte der Einwohnersumme größer als Null berechnet wurden. Details zu den Datengrundlagen, wie deren Herleitung, entnehmen Sie bitte den Beschreibungen der jeweiligen Produkte.</p>
Gebiet:	Bundesrepublik Deutschland
Räumliche Gliederung:	Gesamte Gebietsausdehnung
Georeferenzierung:	- INSPIRE-Referenzsystem: LAEA Lambertsche flächentreue Azimutalprojektion Ellipsoid GRS80, Datum ETRS89, EPSG:3035
Aktualität:	Einwohner- und Haushaltszahlen: 01/2024 GeoGitter: 31.12.2019
Datenformat:	Geopackage (.gpkg) Comma-separated values (.csv)
Bereitstellung:	Datensatz via Download
Änderungen gegenüber letztem Datensatz:	keine
Historische Daten:	Nicht verfügbar
Datenvolumen:	Geopackage (.gpkg): 704 MB, gepackt als ZIP 112 MB CSV: 107 MB, gepackt als ZIP 15 MB
Datenquellen:	siehe Datei datenquellen_gitter-hh-ew-bund.pdf

2.4 Inhalt

Der Datensatz enthält bundesweit berechnete Haushalts- und Einwohnerdaten, die auf die Einheit der Gitterzellen des GeoGitter Inspire mit 100 Meter Gitterzellenweite aggregiert wurden. Die Daten zu Haushalts- und Einwohnerzahlen stammen von der Firma infas 360 GmbH und wurden im BKG zu dem Produkt HH-EW-Bund verarbeitet.

Das Attribut Haushalte gibt die berechnete summierte Anzahl der Haushalte pro Gitterzelle an. Das Attribut Einwohner gibt die berechnete summierte Anzahl der Einwohner pro Gitterzelle an.

Als (Privat-)Haushalt zählt/zählen

- jede zusammenwohnende und eine wirtschaftliche Einheit bildende Personengemeinschaft (Mehrpersonenhaushalte)
- Personen, die allein wohnen und wirtschaften (Einpersonenhaushalte, zum Beispiel auch Einzeluntermieter).

Zum Haushalt können verwandte und familienfremde Personen gehören (zum Beispiel Hauspersonal). Gemeinschaftsunterkünfte gelten nicht als Haushalte, können aber Privathaushalte beherbergen (zum Beispiel den Haushalt des Anstaltsleiters). Haushalte mit mehreren Wohnsitzen (Wohnungen am Haupt- und einem oder mehreren Nebenwohnsitzen) werden mehrfach gezählt. In einem Haushalt können gleichzeitig mehrere Familien/Lebensformen leben (zum Beispiel ein Ehepaar ohne Kinder sowie eine allein-erziehende Mutter mit Kindern)." (Quelle: [StBA](#))

Einwohner mit Nebenwohnsitz werden für die Haushaltsgröße berücksichtigt.

3 Beschreibung der Datenqualität

3.1 Einwohner- und Haushaltsdaten

Details zur Berechnung und der Bewertung der Datenqualität der zugrunde liegenden Einwohner- und Haushaltsdaten des BKG Produkts „Haushalte Einwohner Bund (HH-EW-Bund)“ sind in der Produktbeschreibung erläutert.

3.2 Aktualität

Die Aktualität der einzelnen Themen hängt von der Aktualität der Ausgangslisten und vom Bearbeitungszeitpunkt im BKG ab.

- Haushalte: 01/2024
- Einwohner: 01/2024
- Adressen: 01/2024
- Adressen Geokodierung (inkl. Lage der Koordinaten): 2022/2024
- Geographische Gitter für Deutschland in Lambert-Projektion (GeoGitter Inspire): 31.12.2019

3.3 Vollständigkeit und inhaltliche Genauigkeit

Die Quelldaten werden ohne weitere Prüfung auf Vollständigkeit übernommen und zur Weiterverarbeitung verwendet.

Durch die Aggregation der Punktdaten aus HH-EW-Bund auf die Gitterzellen entstehen zusammengefasste Werte, die stichprobenartig auf Plausibilität hin untersucht werden. Ebenfalls wird sichergestellt, dass alle innerhalb der Datenquelle enthaltenen Haushalts- und Einwohnerdaten innerhalb des Produkts *Gitter Haushalte Einwohner Bund* verarbeitet und repräsentiert werden. Die Summen aller Werte (Spalten „haushalte“ und „einwohner“), bezogen auf das Bundesgebiet, sind somit gleich. Die Daten liegen für das Gebiet der Bundesrepublik Deutschland vor.

Attributvollständigkeit

Attribut	Prozentuale Vollständigkeit
rowid	100%
id	100%
ags	100%
haushalte	100%
einwohner	100%
ew_pro_qkm	100%

(Innerhalb des Produkts sind ausschließlich Datensätze enthalten, deren Gitterzelle mindestens ein Einwohner zugewiesen wurde)

3.4 Logische Konsistenz

Konsistenz des Wertebereichs

Der Datensatz enthält ausschließlich Objekte und Werte aus dem für das jeweilige Thema aufgelisteten Wertebereich.

4 Datenschutz

Die lizenzierten Geodaten weisen keinen direkten Personenbezug auf. Durch weitere Verarbeitungsschritte kann jedoch nicht ausgeschlossen werden, dass diese personenbeziehbar sein könnten. Der Lizenznehmer muss deshalb bei der weiteren Verarbeitung der Daten sicherstellen, die Belange des Datenschutzes zu berücksichtigen.

5 Weiterführende Informationen

Weiterführende Informationen zum Produkt sind im Geodatenzentrum des Bundesamtes für Kartographie und Geodäsie unter gdz.bkg.bund.de auf der zugehörigen Produktseite bereitgestellt.

Für Fragen steht Ihnen das Dienstleistungszentrum unter dlz@bkg.bund.de zur Verfügung. Allgemeine Informationen zum Bundesamt für Kartographie und Geodäsie finden Sie auf unserer Homepage www.bkg.bund.de.