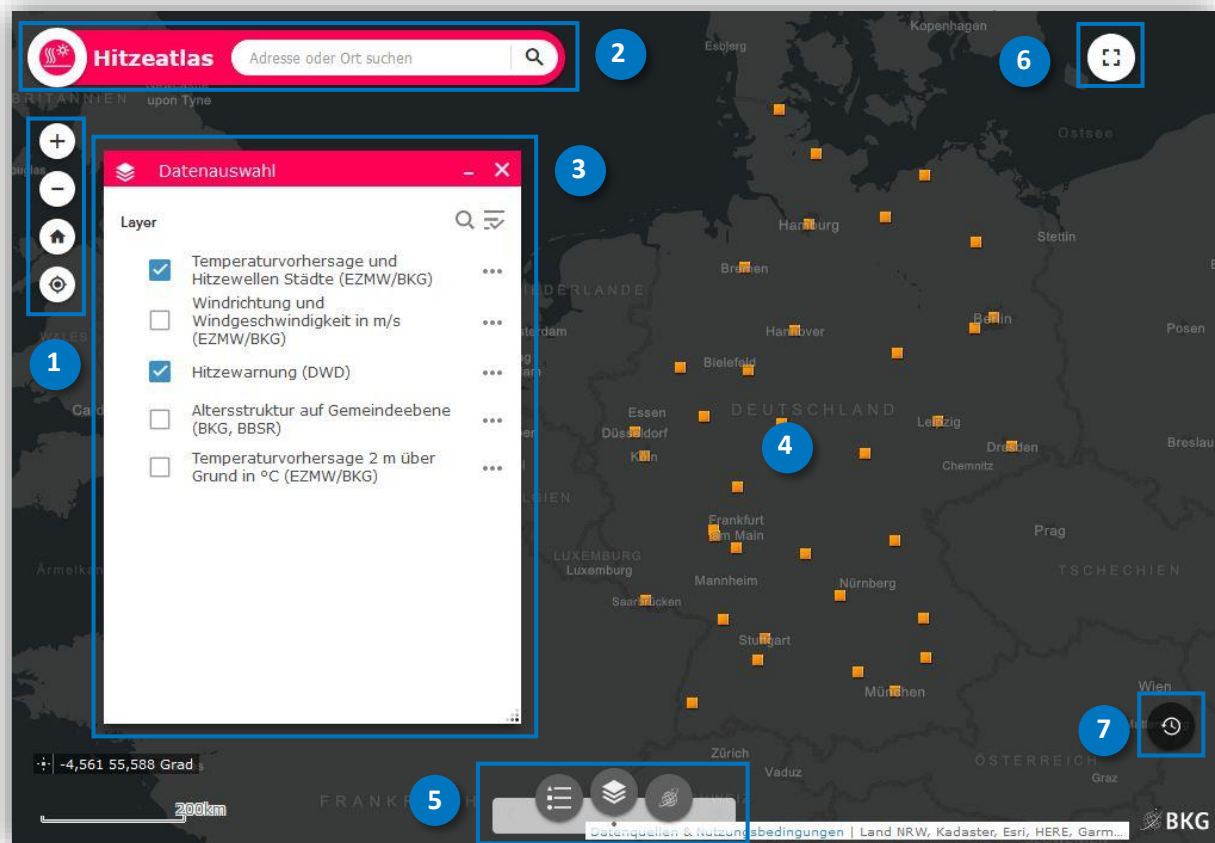


Vielen Dank für Ihr Interesse am Hitzeatlas des Bundesamtes für Kartographie und Geodäsie. In dieser Kurzanleitung geben wir Ihnen einen Überblick über den Funktionsumfang und den Inhalt der darin enthaltenen interaktiven Kartenanwendung.

Karte & Nutzeroberfläche

Gesamtansicht des interaktiven Hitzeatlas:



1 Karteninteraktion

1



Mit den Plus- und Minus-Buttons können Sie den Kartenausschnitt vergrößern oder verkleinern. Alternativ können Sie hierzu das Mausrad verwenden.

Um wieder zum Kartenausschnitt zu gelangen, welcher einen Überblick über Deutschland bietet, verwenden Sie den Home-Button.

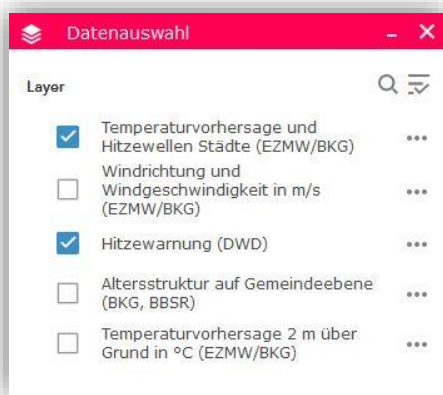
Möchten Sie die Lage in Ihrer eigenen Umgebung analysieren, können Sie sich über diesen Button komfortabel orten lassen.

2 Ortssuche



Mit der Ortssuche können Sie nach Adressen, Orten oder Postleitzahl-Gebieten suchen.

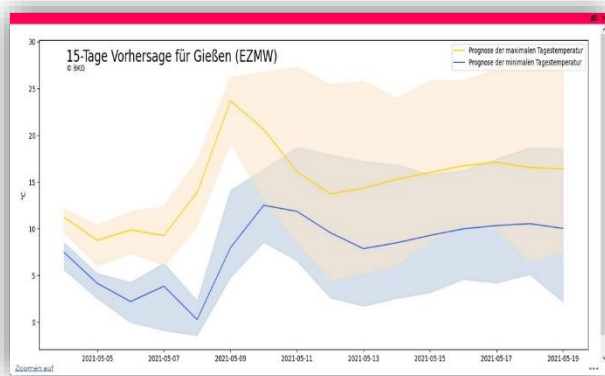
3 Datenauswahl



Das Datenauswahlfenster

- verschafft einen Überblick über die verschiedenen darstellbaren Informationen rund um das Thema Hitze, die in der interaktiven Anwendung gebündelt werden.
- ermöglicht es, die aufgelisteten Datensätze zu durchsuchen (über das Lupen-Symbol) und diese über die „Checkboxen“ ein- und auszublenden.
- kann bei Bedarf verschoben, vergrößert, verkleinert oder geschlossen werden.
- ermöglicht es, die Transparenz der dargestellten Daten über das jeweilige Menü (drei Punkte hinter der Bezeichnung) zu ändern.

4 Pop-ups: Interaktive Karteninhalte



Interaktive Karteninhalte – wie z. B. die Temperaturvorhersage und Hitzewellen für Städte – ermöglichen die Abfrage weiterführender Informationen innerhalb von Pop-ups.

Bei mehreren aktiven Inhalten mit Pop-Up gibt es in der Kopfleiste des Pop-Ups einen „nächstes Feature“-Knopf, der das Pop-Up des anderen Inhalts öffnet.

Um auf die Bezugsstelle oder das Objekt zu fokussieren, kann über „Zoomen auf“ der Kartenausschnitt sowie die Zoomstufe angepasst werden.

5 Anpassung & Erklärung von Karteninhalten und weiterführende Informationen



Im unteren Bereich der Anwendung finden Sie die Möglichkeit (von links nach rechts),

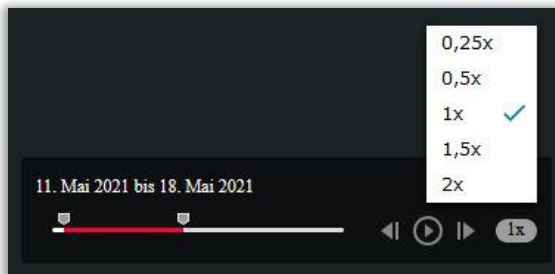
- eine Kartenlegende ein- und auszublenden, die die Bedeutung der in der Karte aktuell dargestellten Punkt-, Linien- und Flächenelemente erläutert.
- die Datenauswahlfenster ein- und auszuschalten (s. oben).
- weitere Informationen zu den Produkten und Dienstleistungen des Satellitengestützten Krisen- und Lagedienstes (SKD) zu erhalten. Im Falle eines Ereignisses können Sie weitere individuelle Produkte beauftragen.

6 Vergrößern der interaktiven Anwendung (Vollbildmodus)



Um den Ausschnitt der Webseite, der die interaktive Anwendung zeigt, zu vergrößern, klicken Sie einfach auf das Vollbildmodus-Symbol in der rechten oberen Ecke. Wenn Sie sich im Vollbildmodus befinden, ändert sich das Symbol des Buttons. Wenn Sie diesen nun erneut drücken, schließt sich der Vollbildmodus wieder. Alternativ können Sie auch die Escape-Taste Ihrer Tastatur zum Verlassen des Vollbildmodus nutzen.

7 Prognose und Animation



Analysieren Sie die Entwicklungen verschiedener Datensätze des Hitzeatlas über einen längeren Zeitraum hinweg. Nutzen Sie die Play-Taste, um eine Animation des zeitlichen Verlaufs zu starten oder klicken Sie auf die Pfeile neben der Play-Taste, um die einzelnen Schritte durchzuwählen. Die Geschwindigkeit der Animation kann angepasst werden. Bei eingeschaltetem Zeitschieberegler werden die aktuellen Werte angezeigt. Wenn Sie die Daten ohne den aktivierten Zeitschieberegler einblenden, werden alle Zeitschritte kumuliert dargestellt. Anmerkungen zur Anzeige und Performance:

- Aufgrund der großen Datenmengen kann es zu Verzögerungen in der Anzeige während einer Animation kommen.
- Verlangsamen Sie hierzu einfach die Abspielgeschwindigkeit oder klicken Sie mit den Pfeilen manuell durch die Zeitschritte.

Beschreibung der Datenauswahl

Temperaturvorhersage und Hitzewellen Städte (EZMW/BKG), Windrichtung und Windgeschwindigkeit in m/s (EZMW/BKG), Temperaturvorhersage 2 m über Grund in °C (EZMW/BKG)

- Jeweils bereitgestellt durch EZMW (Europäisches Zentrum für mittelfristige Wettervorhersage): © 2021 European Centre for Medium-range Weather Forecast (ECMWF)
- Daten der mittelfristigen Wettervorhersage
 - Zur Verfügung stehendes Zeitintervall: max. 45 Tage
 - Ein Zeitschnitt im Hitzeatlas zeigt ein 6-Stunden-Intervall
- Aktualisierung der EZMW-Daten: Montag und Donnerstag jeweils um 00:00 Uhr; alle anderen Tage um 10:00 Uhr
- Weiterführende Informationen: <https://www.ecmwf.int/>
- Die Städte wurden aus dem BKG-Datensatz „Geographische Namen 1:250.000“ extrahiert
- Die Graphen im Pop-up zeigen die maximale und minimale Temperaturspanne aus den einzelnen Ensemble-Modellläufen des EZMW-Modells sowie den gemittelten Wert
- Die Berechnung der „Hitzewelle“ wird auf Basis der aktuellen EZMW-Vorhersagedaten für den aktuellen Tag vorgenommen – als Berechnungsgrundlage wird der Kysely-Tag benutzt ([Quelle](#)).
- Aktualisierung der „Hitzewelle“: Täglich um 12:00 Uhr

Hitzewarnung (DWD)

- Bereitgestellt durch den Deutschen Wetterdienst (DWD)
- „Gefühlte Temperatur an zwei Tagen in Folge über etwa 32 Grad C, zusätzlich nur geringe nächtliche Abkühlung“ ([Quelle](#))
- Räumliche Gliederung auf Gemeindeebene

Altersstruktur auf Gemeindeebene (BKG, BBSR)

- Kombination aus Verwaltungsgebieten auf Gemeindeebene im Maßstab 1:250.000 des BKG und den Altersstrukturdaten des Bundesinstituts für Bau-, Stadt- und Raumforschung (BBSR)
- In der Karte wird farblich der Anteil der über 75-Jährigen pro Gemeinde dargestellt. Im Pop-up werden die Anteile in % als Kreisdiagramm mit folgender Klassifizierung dargestellt:
 - Unter 18-Jährige
 - 18 bis 65-Jährige
 - Über 65-Jährige
 - Über 75-Jährige