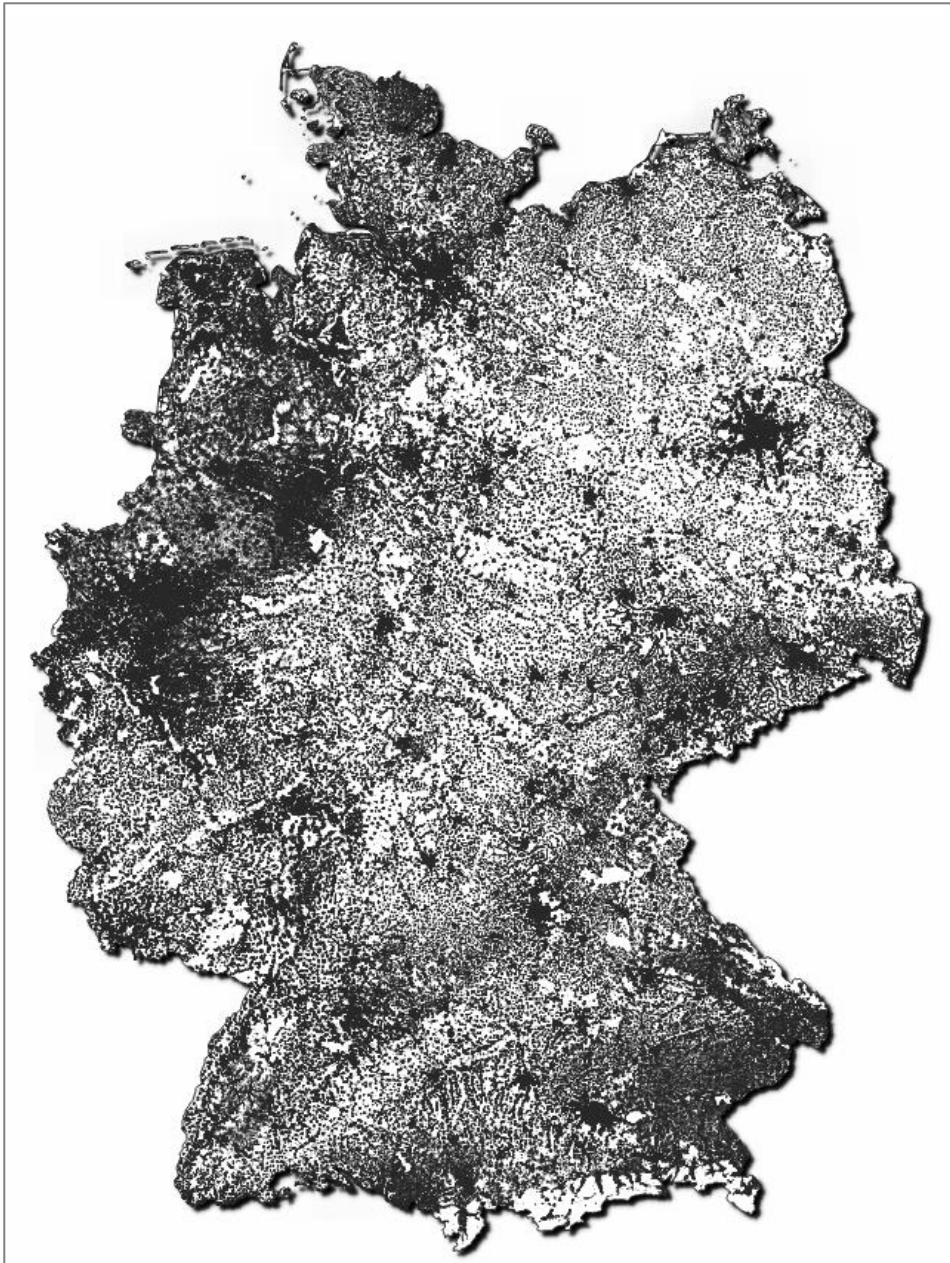




## Dokumentation

Gitter Haushalte Einwohner Bund

Gitter-HH-EW-Bund



Produktstand März 2023

## **Inhaltsverzeichnis**

<b>1</b>	<b>Übersicht über den Datenbestand</b>	<b>3</b>
<b>2</b>	<b>Beschreibung des Datensatzes</b>	<b>5</b>
2.1	Allgemeines	5
2.2	Änderungen gegenüber Vorgängerdatensatz	5
2.3	Attributspalten	5
2.4	Inhalt	6
<b>3</b>	<b>Beschreibung der Datenqualität</b>	<b>7</b>
3.1	Einwohner- und Haushaltsdaten	7
3.2	Aktualität	7
3.3	Vollständigkeit und inhaltliche Genauigkeit	7
3.4	Logische Konsistenz	8
<b>4</b>	<b>Datenbezug</b>	<b>8</b>
<b>5</b>	<b>Nutzungsbestimmungen und Quellenvermerk</b>	<b>8</b>
<b>6</b>	<b>Datenschutz</b>	<b>8</b>
<b>7</b>	<b>Kontaktdaten</b>	<b>9</b>

## 1 Übersicht über den Datenbestand

<b>Produkt:</b>	Gitter Haushalte Einwohner Bund
<b>Inhalt:</b>	<p>Der Datensatz Gitter Haushalte Einwohner Bund des Bundesamtes für Kartographie und Geodäsie (BKG) enthält bundesweit berechnete Haushalts- und Einwohnerdaten, die auf die Einheit der Gitterzellen des GeoGitter Inspire mit 100 Meter Gitterzellenweite aggregiert wurden.</p> <p>Er basiert auf Daten des BKG-Produktes Haushalte-Einwohner-Bund (HH-EW-Bund) sowie Daten des GeoGitter Inspire (100m Gitterweite).</p> <p>Die Daten zu Haushalts- und Einwohnerzahlen stammen von den Firmen Nexiga GmbH und infas 360 GmbH.</p> <p>Dieser Datensatz enthält ausschließlich diejenigen Gitterzellen, für die Werte der Einwohnersumme größer als Null berechnet wurden. Details zu den Datengrundlagen, wie deren Herleitung, entnehmen Sie bitte den Beschreibungen der jeweiligen Produkte.</p>
<b>Gebiet:</b>	Bundesrepublik Deutschland
<b>Räumliche Gliederung:</b>	Gesamte Gebietsausdehnung
<b>Georeferenzierung:</b>	- INSPIRE-Referenzsystem: LAEA Lambertsche flächentreue Azimutalprojektion Ellipsoid GRS80, Datum ETRS89, EPSG:3035 weitere auf Anfrage
<b>Aktualität:</b>	Einwohner- und Haushaltszahlen: 01/2021 GeoGitter: 31.12.2019
<b>Datenformat:</b>	Geopackage (.gpkg) Comma-separated values (.csv)
<b>Bereitstellung*:</b>	Datensatz via Download oder Datenträger
<b>Änderungen gegenüber letztem Datensatz:</b>	Keine Änderungen
<b>Historische Daten:</b>	Nicht verfügbar
<b>Datenvolumen:</b>	Geopackage (.gpkg): 840 MB, gepackt als ZIP 154 MB CSV: 129 MB, gepackt als ZIP 20 MB
<b>Datenquellen:</b>	Nexiga GmbH, infas 360 GmbH Geographische Gitter für Deutschland in Lambert-Projektion (GeoGitter Inspire)

**Gitter Haushalte Einwohner Bund**  
Gitter-HH-EW-Bund

\* Bitte beachten Sie, dass nicht über jede Bereitstellungsform alle Georeferenzierungen und Datenformate zur Verfügung gestellt werden können. Wenden Sie sich bei Fragen gern an das Dienstleistungszentrum.

## 2 Beschreibung des Datensatzes

### 2.1 Allgemeines

Der Datensatz *Gitter Haushalte Einwohner Bund* des Bundesamtes für Kartographie und Geodäsie (BKG) basiert auf Daten des BKG-Produktes Haushalte-Einwohner-Bund (HH-EW-Bund) sowie Daten des BKG GeoGitter Inspire (100m Gitterweite).

Details zu diesen Datengrundlagen, wie deren Herleitung, entnehmen Sie bitte den Beschreibungen der jeweiligen Produkte.

Dieser Datensatz enthält ausschließlich diejenigen Gitterzellen, für die Werte der Einwohnersumme größer als Null berechnet wurden.

### 2.2 Änderungen gegenüber Vorgängerdatensatz

Keine Änderungen

### 2.3 Attributspalten

Attribut	Bedeutung
rowid	Technischer eindeutiger Identifikator
id	Identifikator der Zelle gemäß INSPIRE, Beispiel: 10kmN579E47 (Details zur Zusammensetzung siehe BKG Produktbeschreibung „GeoGitter Inspire“)
ags	Amtlicher Gemeindeschlüssel der Gitterzelle der flächenmäßig dominierenden Gemeinde (abgeleitet aus Produkt GeoGitter Inspire)
haushalte	Berechnete Summe der Haushalte pro Gitterzelle
einwohner	Berechnete Summe der Einwohner pro Gitterzelle
ew_pro_qkm	Hochgerechnete Einheit der Einwohner pro Quadratkilometer

### 2.4 Inhalt

Der Datensatz enthält bundesweit berechnete Haushalts- und Einwohnerdaten, die auf die Einheit der Gitterzellen des GeoGitter Inspire mit 100 Meter Gitterzellenweite aggregiert wurden. Die Daten zu Haushalts- und Einwohnerzahlen stammen von den Firmen Nexiga GmbH und infas 360 GmbH und wurden im BKG zu dem Produkt HH-EW-Bund verarbeitet. Das Attribut Haushalte gibt die berechnete summierte Anzahl der Haushalte pro Gitterzelle an. Das Attribut Einwohner gibt die berechnete summierte Anzahl der Einwohner pro Gitterzelle an.

Als (Privat-)Haushalt zählt/zählen

- jede zusammenwohnende und eine wirtschaftliche Einheit bildende Personengemeinschaft (Mehrpersonenhaushalte)
- Personen, die allein wohnen und wirtschaften (Einpersonenhaushalte, zum Beispiel auch Einzeluntermieter).

Zum Haushalt können verwandte und familienfremde Personen gehören (zum Beispiel Hauspersonal). Gemeinschaftsunterkünfte gelten nicht als Haushalte, können aber Privathaushalte beherbergen (zum Beispiel den Haushalt des Anstaltsleiters). Haushalte mit mehreren Wohnsitzen (Wohnungen am Haupt- und einem oder mehreren Nebenwohnsitzen) werden mehrfach gezählt. In einem Haushalt können gleichzeitig mehrere Familien/Lebensformen leben (zum Beispiel ein Ehepaar ohne Kinder sowie eine allein-erziehende Mutter mit Kindern)." (Quelle: [Destatis](#))

Einwohner mit Nebenwohnsitz werden für die Haushaltsgröße berücksichtigt.

### **3 Beschreibung der Datenqualität**

#### **3.1 Einwohner- und Haushaltsdaten**

Details zur Berechnung und der Bewertung der Datenqualität der zugrunde liegenden Einwohner- und Haushaltsdaten des BKG Produkts „Haushalte Einwohner Bund (HH-EW-Bund)“ sind in der Produktbeschreibung erläutert.

#### **3.2 Aktualität**

Die Aktualität der einzelnen Themen hängt von der Aktualität der Ausgangslisten und vom Bearbeitungszeitpunkt im BKG ab.

- Haushalte: 2021
- Einwohner: 2021
- Adressen/Lage der Haushalte-/Einwohnerdaten: 2021
- Adressen Geokodierung (inkl. Lage der Koordinaten): 2021
- Geographische Gitter für Deutschland in Lambert-Projektion (GeoGitter Inspire): 31.12.2019

#### **3.3 Vollständigkeit und inhaltliche Genauigkeit**

Die Quelldaten werden ohne weitere Prüfung auf Vollständigkeit übernommen und zur Weiterverarbeitung verwendet.

Durch die Aggregation der Punktdaten aus HH-EW-Bund auf die Gitterzellen entstehen zusammengefasste Werte, die stichprobenartig auf Plausibilität hin untersucht werden. Ebenfalls wird sichergestellt, dass alle innerhalb der Datenquelle enthaltenen Haushalts- und Einwohnerdaten innerhalb des Produkts *Gitter Haushalte Einwohner Bund* verarbeitet und repräsentiert werden. Die Summen aller Werte (Spalten „haushalte“ und „einwohner“), bezogen auf das Bundesgebiet, sind somit gleich. Die Daten liegen für das Gebiet der Bundesrepublik Deutschland vor.

##### **Attributvollständigkeit**

<b>Attribut</b>	<b>Prozentuale Vollständigkeit</b>
rowid	100%
id	100%
ags	100%
haushalte	100%
einwohner	100%
ew_pro_qkm	100%

(Innerhalb des Produkts sind ausschließlich Datensätze enthalten, deren Gitterzelle mindestens ein Einwohner zugewiesen wurde)

### **3.4 Logische Konsistenz**

#### **Konsistenz des Wertebereichs**

Der Datensatz enthält ausschließlich Objekte und Werte aus dem für das jeweilige Thema aufgelisteten Wertebereich.

## **4 Datenbezug**

Bestellberechtigte Bundesnutzer und Zuwendungsempfänger des Bundes können nach dem Login im Online-Bestellsystem auf unserer Internetseite <https://www.bkg.bund.de/> unter der Rubrik „Produkte und Services“ die Daten oder Dienste bestellen. Alternativ können Bestellungen an [dlz@bkg.bund.de](mailto:dlz@bkg.bund.de) gerichtet werden.

## **5 Nutzungsbestimmungen und Quellenvermerk**

Die Daten sind urheberrechtlich geschützt. Auf Grundlage des Vertrages mit dem Datenanbieter werden die Geodaten je nach vertraglicher Ausgestaltung allen oder ausgewählten Bundesbehörden und weiteren Nutzungsberechtigten (z.B. Zuwendungsempfängern des Bundes) zur Verfügung gestellt.

Der Quellenvermerk ist zu beachten. Insbesondere hat jeder Nutzer den Quellenvermerk zu allen Geodaten, Metadaten und Geodatendiensten erkennbar und in optischem Zusammenhang zu platzieren. Veränderungen, Bearbeitungen, neue Gestaltungen oder sonstige Abwandlungen sind mit einem Veränderungshinweis im Quellenvermerk zu versehen.

Quellenvermerk und Veränderungshinweis sind wie folgt zu gestalten. Bei der Darstellung auf einer Webseite ist der Quellenvermerk mit der URL „<https://www.bkg.bund.de>“ zu verlinken.

© Bundesamt für Kartographie und Geodäsie (Jahr), Datenquellen:  
[https://sg.geodatenzentrum.de/web\\_public/Datenquellen\\_Gitter-HH-EW-Bund.pdf](https://sg.geodatenzentrum.de/web_public/Datenquellen_Gitter-HH-EW-Bund.pdf)

## **6 Datenschutz**

Die lizenzierten Geodaten weisen keinen direkten Personenbezug auf. Durch weitere Verarbeitungsschritte kann jedoch nicht ausgeschlossen werden, dass diese personenbeziehbar sein könnten. Der Lizenznehmer muss deshalb bei der weiteren Verarbeitung der Daten sicherstellen, die Belange des Datenschutzes zu berücksichtigen.



## **7 Kontaktdaten**

Bundesamt für Kartographie und Geodäsie

Referat GDL2 | Dienstleistungszentrum des Bundes für Geoinformation und Geodäsie (DLZ) |

Zentrale Stelle Geotopographie (ZSGT)

Karl-Rothe-Straße 10-14

D-04105 Leipzig

Tel.: +49(0)341 5634-333

Fax: +49(0)341 5634-415

E-Mail: [dlz@bkg.bund.de](mailto:dlz@bkg.bund.de)

Weitere Informationen finden Sie auf unserer Homepage <https://www.bkg.bund.de/> unter der Rubrik „Produkte und Services“.