

Übersichtskarte Deutschland

- Die 10 längsten Touristenstraßen -



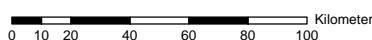
Ausbildungsarbeit Geomatiker
Ausgabe August 2015

Das Kartenthema wurde aus der Datenbasis "Digitales Landschaftsmodell 1 : 250 000 (DLM250)" in Kombination mit den Produkten DGM200, VG2500 und zusätzlichen Informationen abgeleitet.

In unserem Downloadbereich finden Sie noch mehr kostenlose Karten und Informationsmaterialien.

Kritiken und Anregungen bitte an: wusstensieschon@bkg.bund.de

Maßstab



1 : 2 500 000 bei Ausdruck auf DIN A3

